

## Importeur, Lieferant sowie Serviceadresse

careware schweiz gmbh  
Kernserstrasse 31  
6060 Sarnen  
Schweiz  
Kundenservice: 00800 33 800 800  
kundendienst@careware.ch  
www.careware.ch

Gebrauchsanweisung  
Version Mai 2011  
© careware schweiz gmbh



# DURCHFLUSSMENGENREGLER

für Duschen, PCW, 12 l/min

Der Durchflussmengenregler für die Dusche reduziert ohne Komfortverlust den täglichen Wasserverbrauch.



## 01 EINLEITUNG

Der Durchflussmengenregler für Duschen wird anstelle eines Dichtungsringes einfach in den Duschschauch eingelegt. Er begrenzt den Durchlauf des Duschwassers auf ca. 12 l/min. Lesen Sie die Gebrauchsanweisung vor Gebrauch/Installation sorgfältig durch, bewahren Sie sie auf und geben Sie sie gegebenenfalls an andere Benutzer des Produkts weiter.

## 02 ANWENDUNGSBEDINGUNGEN

Der Durchflussmengenregler für Duschen ist für alle handelsüblichen Duschschräuche mit einem 1/2-Zoll-Gewinde geeignet.

## 03 ALLGEMEINE SICHERHEITSHINWEISE

Die in dieser Gebrauchsanweisung verwendeten Signalworte und Gefahrenpiktogramme haben folgende Bedeutung:

### ⓘ HINWEIS

Anwendungshinweise und andere nützliche Informationen.

## 04 FUNKTIONSWEISE

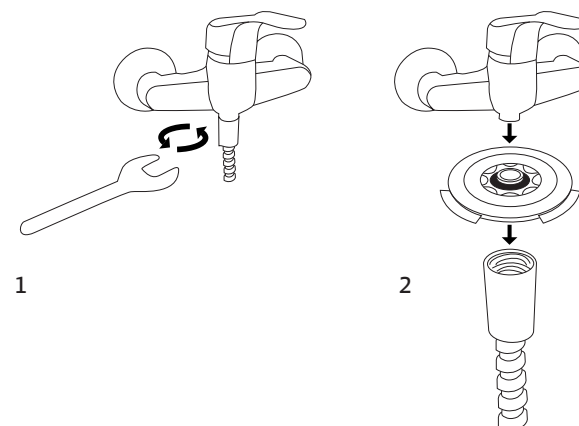
Der Durchflussmengenregler für Duschen begrenzt den Wasserdurchlauf unabhängig vom Wasserdruck auf ca. 12 l/min. Die Halteohren am Durchflussmengenregler stellen sicher, dass dieser nach der Installation sicher im Duschschauch sitzt und nicht herausfällt.

## 05 MONTAGE

### ⓘ HINWEIS

Der Durchflussmengenregler ist nicht funktionstüchtig, wenn er mit der falschen Seite nach oben in den Duschschauch eingelegt wird.

1. Schrauben Sie den Duschschauch mit Hilfe eines geeigneten Werkzeugs (z. B. Gabelschlüssel) an der Mischbatterie ab (**Abb. 1**).
2. Entfernen Sie den alten Dichtungsring.
3. Legen Sie den Durchflussmengenregler so in den Duschschauch ein, dass der Wasserstrahl zuerst auf die Seite mit dem schwarzen O-Ring trifft (**Abb. 2**).
4. Befestigen Sie den Duschschauch wieder an der Mischbatterie.



## 06 ENTSORGUNG

Der Durchflussmengenregler für die Dusche und alte Dichtungsringe können über den Hausmüll entsorgt werden.

## 07 HERSTELLER, IMPORTEUR UND LIEFERANT

### Hersteller

Neoperl AG  
Pfeffingerstrasse 21  
4153 Reinach  
Schweiz

### Importeur EU-Raum und Lieferant

careware schweiz gmbh  
Kernserstrasse 31  
6060 Sarnen  
Schweiz