

NOTFALLBOX

NB1

Die Notfallbox beinhaltet verschiedene Produkte zur Erstbehandlung leichter Verletzungen.



Serviceadresse

careware schweiz gmbh
Kernserstrasse 31
6060 Sarnen
Schweiz
Kundenservice: 00800 33 800 800
kundendienst@careware.ch
www.careware.ch

01 EINLEITUNG

Die Notfallbox beinhaltet Reinigungs- und Verbandsmaterial zur Selbstbehandlung kleiner Verletzungen. Ebenfalls sind Hilfsmittel wie Schere, Pinzette, Einweghandschuhe und eine Erste-Hilfe-Anleitung enthalten. Die Produkte der Notfallbox kommen bei leichten Verletzungen zum Einsatz und dienen der Erstbehandlung.

Lesen Sie die Gebrauchsanweisung vor Gebrauch/Installation sorgfältig durch, bewahren Sie sie auf und geben Sie sie gegebenenfalls an andere Benutzer des Produkts weiter.

02 ANWENDUNGSBEDINGUNGEN

Die Notfallbox ist für einen privaten Gebrauch bestimmt. Die Produkte der Notfallbox sind nur für eine äusserliche Anwendung geeignet. Die Brandsalbe ist nicht geeignet für schwangere Frauen und Kinder unter 6 Jahren.

03 ALLGEMEINE SICHERHEITSHINWEISE

Die in dieser Gebrauchsanweisung verwendeten Signalworte und Gefahrenpiktogramme haben folgende Bedeutung:

⚠️ WARNUNG

Möglicherweise gefährliche Situation, die zu schweren Körperverletzungen oder zum Tod führen könnte.

⚠️ VORSICHT

Möglicherweise gefährliche Situation, die zu leichten Körperverletzungen oder Sachschäden oder Störungen bei der Benutzung des Produkts führen könnte.

📌 HINWEIS

Anwendungshinweise und andere nützliche Informationen.

⚠️ WARNUNG

- Halten Sie die Notfallbox von Kindern fern. Es besteht Verschluckungsgefahr von Kleinteilen.

⚠️ VORSICHT

- Verwenden Sie ein Produkt nicht, wenn die Packung nicht mehr intakt ist. Das Produkt ist nicht mehr steril.
- Berühren Sie bei Verbandsmaterial das Wundkissen/die Wundauflage nicht. Das Produkt ist sonst nicht mehr steril.
- Die Produkte sind mit einem Ablaufdatum versehen, das auf der Verpackung vermerkt ist. Verwenden Sie das Produkt nicht, wenn das Datum überschritten ist.
- Verwenden Sie ein Produkt nicht, falls eine Unverträglichkeit mit einer auf der Verpackung oder in der Gebrauchsanweisung aufgeführten Substanz besteht.
- Die Produkte dienen der Erstbehandlung. Kontaktieren Sie bei Bedarf und/oder bei Nebenwirkungen einen Arzt.

📌 HINWEIS

- Alle Produkte der Notfallbox – mit Ausnahme der Schere und Pinzette – sind für den einmaligen Gebrauch bestimmt.

04 LIEFERUMFANG UND FUNKTIONSWEISE

- 2 Reinigungstücher (alkoholfrei)
- 1 Pflaster-Set mit 24 Pflastern
- 1 Brandwunden-Pflaster, 7,2 cm x 5 cm
- 1 Wundauflage (nicht klebend), 5 cm x 5 cm
- 1 Verband mit Wundauflage, 12 cm x 12 cm
- 1 Augenkompressen
- 1 Elastische Binde, 5 cm x 450 cm
- 1 Fixierpflaster, 1,25 cm x 500 cm
- 1 Brandsalbe, 5 ml
- 2 Augenspülungen, 1 ml
- 1 Schere
- 1 Pinzette
- 2 Paar Einweghandschuhe
- 1 Erste-Hilfe-Anleitung (mehrsprachig)

05 ANWENDUNG DER PRODUKTE

Reinigungstücher

⚠ VORSICHT

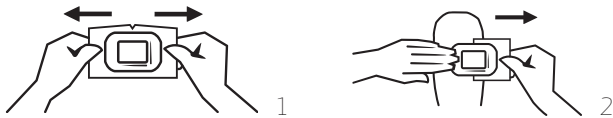
- Vermeiden Sie den Kontakt mit Augen und Schleimhäuten. Bei Augenkontakt sofort mit viel Wasser das geöffnete Auge 15 min. ausspülen und danach einen Arzt kontaktieren. Wurde der Produktinhalt verschluckt oder in den Mund genommen, sorgen Sie dafür, dass der/die Betroffene viel Wasser trinkt und kontaktieren Sie umgehend einen Arzt.

Die Reinigungstücher sind imprägniert und steril verpackt. Sie dienen dazu, Haut, Schürfungen oder kleine Wunden zu reinigen.

Pflaster-Set

Die Pflaster sind steril verpackt und werden zur Abdeckung kleinerer Wunden verwendet. Gehen Sie bei der Anwendung folgendermassen vor:

1. Wählen Sie ein Pflaster, das genug gross ist, um mit dem Wundkissen die gesamte Wunde zu bedecken.
2. Fassen Sie das Pflaster mit beiden Händen an beiden Enden und ziehen Sie einmal kurz und stark – die eine Hälfte des Pflasters löst sich so aus der Verpackung (Abb. 1).
3. Kleben Sie die freigelegte Seite des Pflasters an die gewünschte Stelle, so dass das Wundkissen die gesamte Wunde bedeckt. Halten Sie das Pflaster fest und entfernen Sie mit der anderen Hand den Rest der Verpackung (Abb. 2).
4. Drücken Sie die Klebeflächen des Pflasters an.



Brandwunden-Pflaster

Das Brandwunden-Pflaster ist steril verpackt und dient zur Abdeckung von kleinen Brandwunden. Das Wundkissen ist mit einer Silberfolie beschichtet.

Wundauflage (nicht klebend)

Die Wundauflage ist steril verpackt und wird zur Abdeckung einer kleinen Wunde verwendet. Verwenden Sie zur Befestigung beispielsweise Fixierpflaster.

Verband mit Wundauflage

Die Wundauflage ist steril verpackt und wird zur Abdeckung einer Wunde verwendet. Die Befestigung erfolgt mit dem dazugehörigen Verband.

Augenkomresse

Die Augenkomresse ist steril verpackt und wird als Augenabdeckung verwendet. Verwenden Sie zur Befestigung beispielsweise Fixierpflaster.

Fixierpflaster

Das Fixierpflaster dient der Befestigung von nicht klebenden Wundauflagen/Kompressen.

Brandsalbe

⚠ VORSICHT

- Vermeiden Sie den Kontakt mit Augen und Schleimhäuten. Bei Augenkontakt das geöffnete Auge sofort mit viel Wasser 15 min. ausspülen und danach einen Arzt kontaktieren. Wurde der Produktinhalt verschluckt oder in den Mund genommen, sorgen Sie dafür, dass der/die Betroffene viel Wasser trinkt und kontaktieren Sie umgehend einen Arzt.

Die Brandsalbe ist steril verpackt und enthält Teebaumöl, Wasser, Gelier- und Feuchtigkeitsmittel. Auf Brandwunden und Verbrennungen aufgetragen hilft sie Entzündungen vorzubeugen. Verwenden Sie zur Abdeckung beispielsweise das Brandwunden-Pflaster.

Augenspülung

⚠ VORSICHT

- Verwenden Sie die Augenspülung nur, wenn die Lösung von klarer, durchsichtiger Farbe ist.
- Wurde der Produktinhalt verschluckt oder in den Mund genommen, sorgen Sie dafür, dass der/die Betroffene viel Wasser trinkt und kontaktieren Sie umgehend einen Arzt.

Die Augenspülung ist eine sterile Lösung, basierend auf Natriumchlorid und gereinigtem Wasser. Sie dient der Linderung leichter Reizungen der Augen. Öffnen Sie den Behälter, indem Sie die flache Kappe abdrehen. Tröpfeln Sie den Inhalt vorsichtig in das geöffnete Auge.

06 AUFBEWAHRUNG

Bewahren Sie die Produkte der Notfallbox an einem trockenen und vor Kindern geschützten Ort auf. Setzen Sie die Produkte keiner direkten Sonnenbestrahlung aus und halten Sie sie von Heizungen oder anderen Wärmequellen fern.

07 ENTSORGUNG UND NACHBESTELLUNG

Entsorgen Sie das Reinigungs- und Verbandsmaterial, die Einweghandschuhe und die Verpackungen über den Hausmüll. Schere und Pinzette können als Altmetall entsorgt werden. Entsorgen Sie die restlichen Produkte fachgerecht.

Eine neue Notfallbox kann bei careware nachbestellt werden.

08 HERSTELLER, IMPORTEUR UND LIEFERANT

Hersteller

Wallace Cameron Group
Wishaw ML2 0JG
Scotland, United Kingdom

Importeur Schweiz und Lieferant

careware schweiz gmbh
Kernerstrasse 31
6060 Sarnen
Schweiz